

LED Street Light



5 AÑOS DE GARANTÍA

Más pequeña, más ligera y más potente.

Alumbrado público mejorado y más competitivo



KUARZO 
LIGHTING

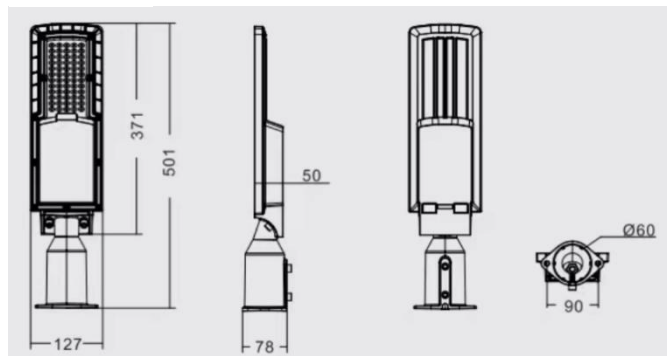
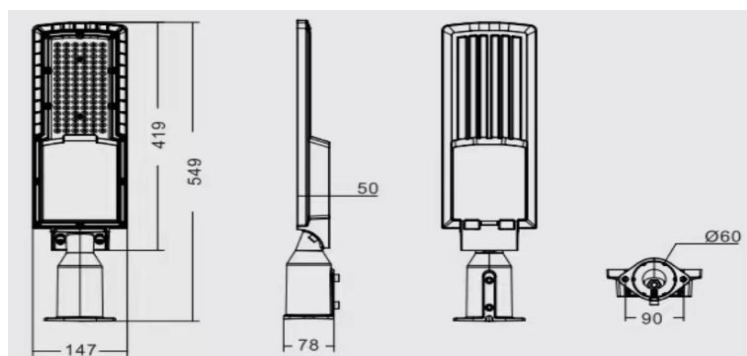
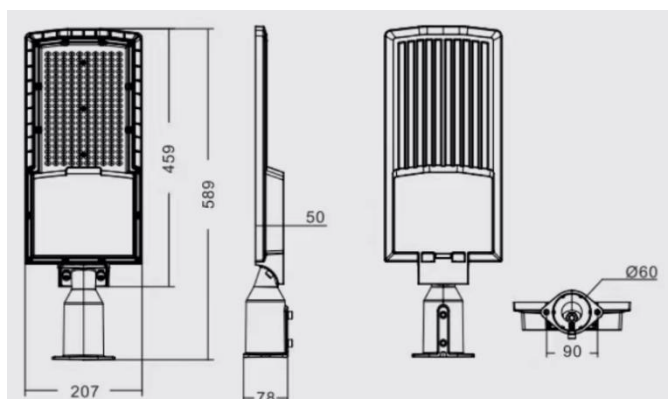
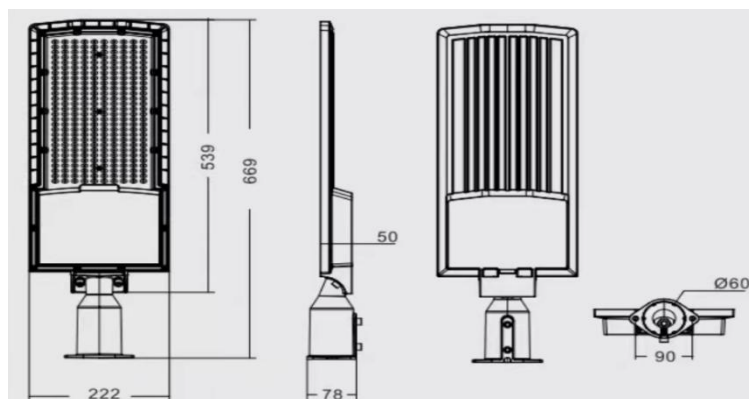
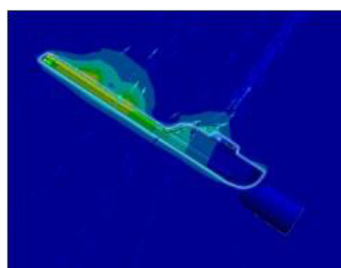
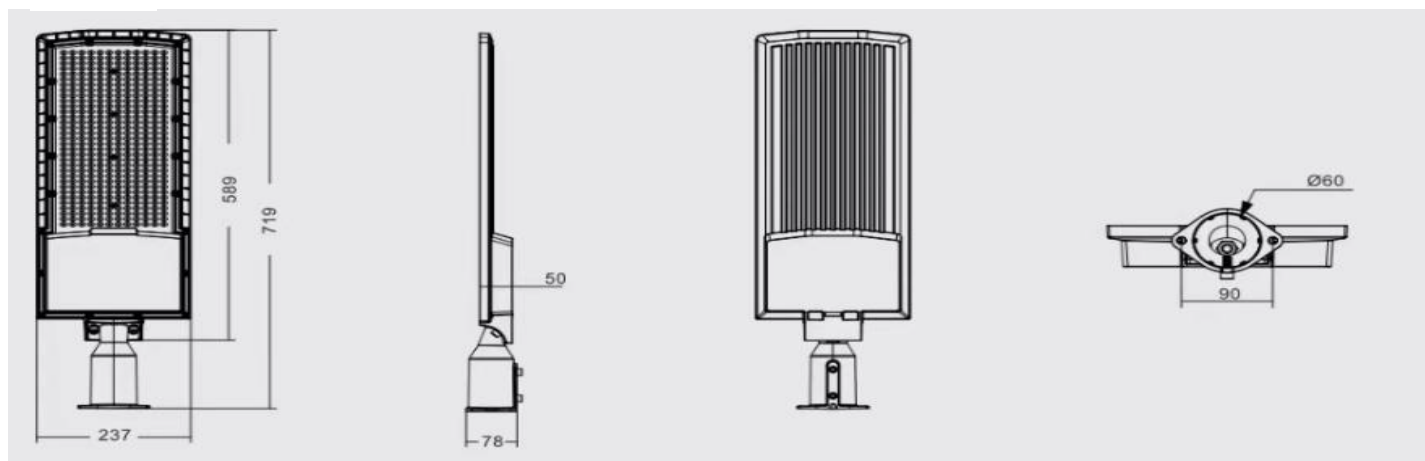
Características

- ◆ Eficiencia lumínica: 140 lm/W
- ◆ Diseño único, múltiples configuraciones de energía controladas por un interruptor DIP
- ◆ SMD de alto brillo 2835/3030/5050, listado LM80
- ◆ Óptica de 70*140
- ◆ Vidrio templado resistente a altas temperaturas y de alta transmisión lumínica
- ◆ Excelente diseño de gestión térmica
- ◆ Aluminio fundido a presión con acabado de pintura en polvo de poliéster
- ◆ Válvula de descompresión, para limpieza de humedad dentro de la lámpara y mantener el equilibrio de presión. diferencia entre lámpara interior y exterior
- ◆ Clasificación IP65/IK08/5KV para uso en exteriores
- ◆ Instalación con gancho para colgar y soporte en U
- ◆ Ahorro de energía, sin radiaciones UV e IR, emite poco calor
- ◆ Atenuación 0-10V o 1-10V para bajo consumo de energía
- ◆ Aprobación C-TICK/FCC/CE/RoHS
- ◆ 5 años de garantía

Especificaciones

Modelo	SL30	SL40	SL50	SL60	SL80	SL100	SL120	SL150	SL200
Potencia	30W	40W	50W	60W	80W	100W	120W	150W	200W
Voltaje de entrada	100-277V/277-480V/100-347V,50 / 60 Hz								
Eficiencia	140lm/W								
Flujo Luminoso	4200lm	5600lm	7000lm	8400lm	11200lm	14000lm	16800lm	21000lm	28000lm
Color de Temperatura	3000K/ 4000K/ 5000K/5700K/ 6500K								
Ángulo de haz	70*140								
IRC	Ra70 (Ra80 or Ra90 optional)								
FP	≥0.95								
Temperatura	-40°C to + 50°C (-40°F to 122°F)								
Control	Photocell sensor,0-10V or 1-10V dimming,DALI,DMX512								
Peso (kg)	1.4	1.5	1.6	1.7	2.3	2.4	2.4	2.9	3.4
Tamaño	556*137*115		605*157*115		645*217*115			755*232*115	775*247*115
Peso Bruto (kg)	1.9	2.0	2.1	2.2	2.9	3.0	3.0	3.5	4.1

Dimensión (en mm)

30W-40W

50W-60W

80W-100W-120W

150W

200W


Efecto de calor de la lámpara sobre el aire

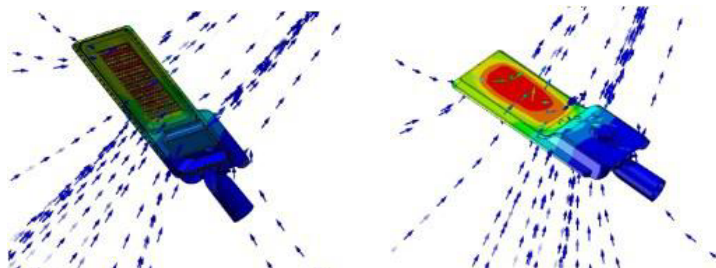


Diagrama esquemático de disipación de calor por convección

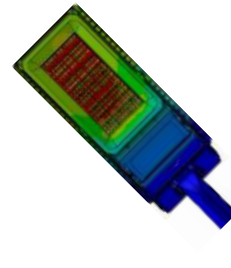
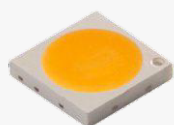


Diagrama esquemático de conducción de calor

Detalles

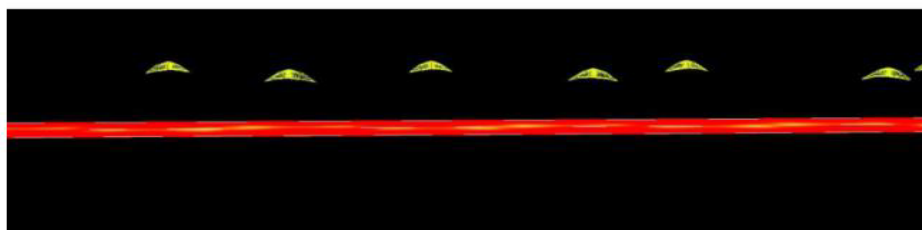


- SMD 2835/3030/5050 de alto brillo, Lm80.



- Controlador LED, atenuación de 1-10 V o 0-10 V, alta confiabilidad, ofrece 5 años de garantía.

Diseño Optico



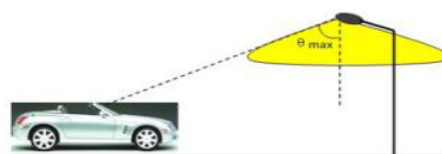
Diseño energéticamente eficiente



Diseño uniforme



Diseño de truncamiento



Aplicaciones

Iluminación exterior montada en postes o en estructuras (incluidos estacionamientos, concesionarios de automóviles, senderos, carreteras, lugares recreativos y otras áreas iluminación general)



Instrucciones de Instalación

Instalación Horizontal

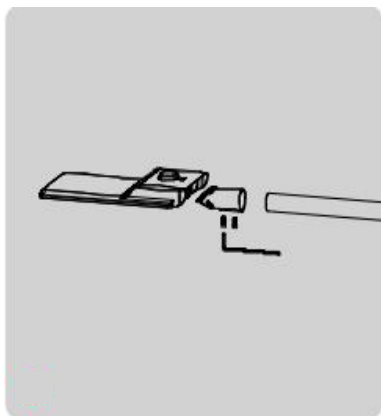


Fig.1

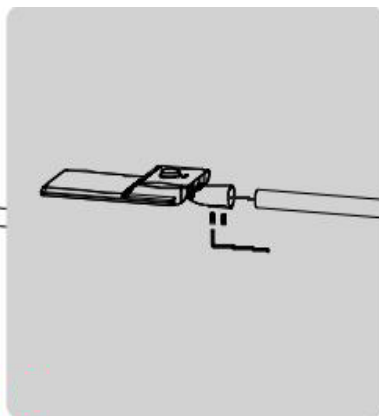


Fig.2

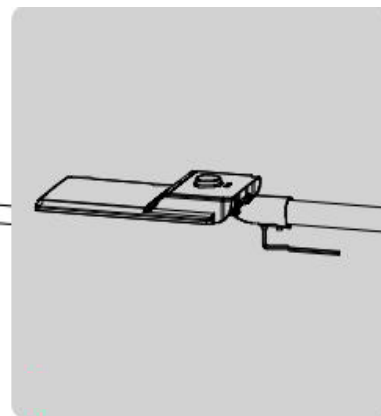


Fig.3

Instalación Vertical



Fig.4



Fig.5



Fig.6

